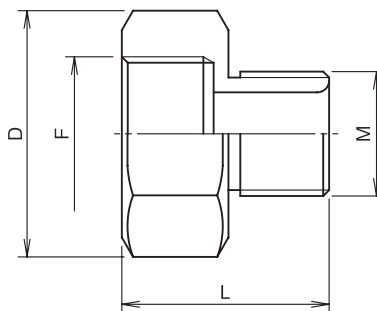


# 逆アダプタ RAD

株式会社ジョイント工業 製

■ ねじサイズの変更にご使用ください。



厚鋼電線管ねじ用

単位mm

| 呼称         | 記号<br>厚鋼電線管ねじ |         | L    | D     | 質量<br>(g) |
|------------|---------------|---------|------|-------|-----------|
|            | M             | F       |      |       |           |
| AD-M16-F22 | CTG 16        | CTG 22  | 35.5 | 36    | 70        |
| M22-F28    | CTG 22        | CTG 28  | 39   | 46.5  | 100       |
| M28-F36    | CTG 28        | CTG 36  | 46   | 56    | 140       |
| M36-F42    | CTG 36        | CTG 42  | 46   | 56    | 200       |
| M42-F54    | CTG 42        | CTG 54  | 46   | 73.5  | 330       |
| M54-F70    | CTG 54        | CTG 70  | 52   | 92    | 490       |
| M70-F82    | CTG 70        | CTG 82  | 65   | 105.7 | 780       |
| M82-F92    | CTG 82        | CTG 92  | 73   | 122   | 1190      |
| M92-F104   | CTG 92        | CTG 104 | 80   | 135   | 1590      |
| 材 質        | 亜鉛合金ダイカスト     |         |      |       |           |
| 備 考        | 全て受注生産品です。    |         |      |       |           |

フレキ・コンネ

フレキ

フレキ用  
コンネ

部品

カルフレックス

ハイフレックス

その他  
フレキ



MGC  
LN  
B  
SW  
RB  
SP

ER

RAG

**AD  
RAD**