

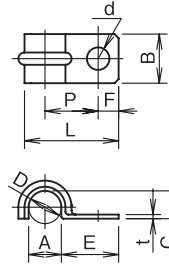
ケーブル・パイプ用サドル PZ

ユニクロ
めっき

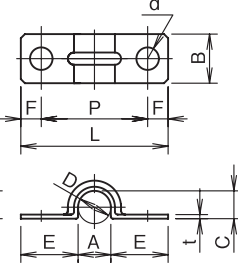
- φ4～φ30のケーブル類やパイプ類を固定できる鋼板製サドルです。
- 取付穴径(d) φ6.2のシリーズもあります。
- 最小販売単位は袋単位です。



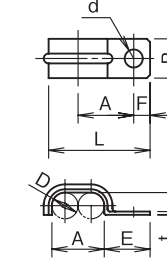
1本止め
片サドル



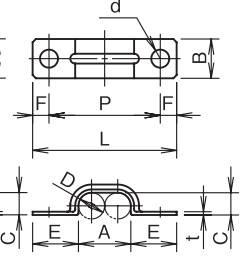
両サドル



2本止め
片サドル



両サドル



1本止め・2本止め

単位mm

呼称	記号	パイプ		A	B	C	D	d	P	E	F	L	t	質量/袋 (g)	入数/袋 (個)
		径	本数												
◇ PZ-0104	0204	4	1	4	10	3.8	4	4.5	8	11	5	15.8	0.8	225	200
		2	8	19.8					272						
◇ 0106	0206	6	1	6	12	5.8	6	5.5	10	14	4	17.8	1	288	100
		2	12	23.8					365						
◇ 0108	1208	8	1	8	14	7.8	8	5.5	12	17.5	5	23	1.2	580	50
		2	16	44					474						
◇ 0110	1210	10	1	10	16	9.8	10	5.5	13	22	5	25	1.4	344	20
		2	20	48					520						
◇ 0112	1212	12	1	12	18	11.8	12	5.5	14	25	7.5	27	1.6	438	10
		2	24	52					718						
◇ 0114	1214	14	1	14	20	13.8	14	5.5	15	30	7.5	32.7	1.8	750	50
		2	28	63					578						
◇ 0115	1215	15	1	15	25	14.7	15	5.5	17.5	35	7.5	33.7	2.0	792	100
		2	30	65					614						
◇ 0116	1216	16	1	16	30	15.7	16	5.5	18	40	9	34.9	2.2	1098	100
		2	32	67					842						
◇ 0118	1218	18	1	18	35	17.7	18	5.5	22	45	9	41.4	2.4	722	50
		2	36	80					1140						
◇ 0120	1220	20	1	20	40	19.5	20	5.5	23	50	9	43.4	2.6	770	30
		2	40	84					688						
◇ 1122	1222	22	1	22	45	21.5	22	5.5	26	55	10	66	2.8	500	20
		2	44	88					317						
◇ 1125	1225	25	1	25	50	24.5	25	5.5	28	60	10	70	3.0	554	20
		2	50	95					688						
◇ 1128	1228	28	1	28	55	27.5	28	5.5	30	65	10	78	3.2	846	10
		2	56	106					522						
◇ 1130	1230	30	1	30	60	29.5	30	5.5	32	70	10	80	3.4	886	20
		2	60	110					560						
材 質	磨鋼板														
備 考	◇印は取付穴d寸法φ6.2もあります。呼称の末尾に-6.2を付けてください。														

PZの選定方法 (例) PZ — 1 2 14

1は両サドル、0は片サドル
2はケーブル又はパイプの径
14は本数



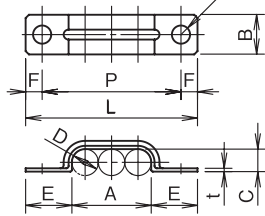
CH
CD

FCD
FS

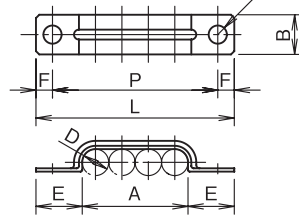
LS2A
PD

PZ

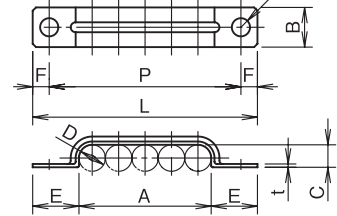
3本止め 両サドル



4本止め 両サドル



5本止め 両サドル



3本止め・4本止め・5本止め

単位mm

呼称	記号	パイプ		A	B	C	D	d	P	E	F	L	t	質量/袋 (g)	入数/袋 (個)
		径	本数												
PZ-1304			3	12	10	3.8	4	4.5	24	11	5	34	0.8	214	100
1404	4	4	16	28					38			244			
1504		5	20	32					42			258			
1306		3	18	5.8		6	30		40			268			
1406	6	4	24				36		46			308			
1506		5	30				42		52			354			
1308		3	24	12	7.8	8	5.5	42	14	17.5	52	1.0	534	50	
1408	8	4	32					50			60		586		
1310		3	30					9.8			10		48		58
1410	10	4	40		58	68							364		
1510		5	50		68	78							400		
1312	12		36		14	11.8		12			54		64		410
1314	14		42	16	13.8	14	62	77	682						
1315	15		45		14.7	15	65	80	710						
1316	16		48		15.7	16	68	83	992						
1318	18		54	20	17.7	18	80	98	792						
1320	20		60		19.5	20	86	104	854						
1322	22		66		25	21.5	22	92	110	380					
1325	25		75	24.5		22	102	120	418						
1328	28		84	27.5		28	114	134	632						
1330	30		90		29.5		30	120	140	672					

材質 磨鋼板

備考



CH
CD

FCD
FS

LS2A
PD

PZ