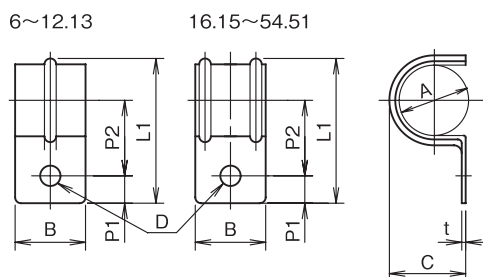


フレキ用サドル CH

- フレキ外径に合わせた鋼板製の片サドルです。
- 管類やケーブル類の固定にも使用できます。
- 呼称6～28には取付穴径(D) φ6.2のシリーズもあります。
- 最小販売単位は袋単位です。



CH 単位mm

| 呼称 | 記号 | A | B | C | D | P1 | P2 | L | t | 質量/袋 (g) | 入数/袋 (個) | |
|-------|-----|------|----|------|-----|----|------|------|-----|----------|----------|-----|
| CH- 6 | | 11 | 14 | 12 | 5.2 | 7 | 14 | 28.5 | 0.8 | 335 | 100 | |
| 10 | | 15.5 | 16 | 17 | | | 18 | 35 | | 1 | | 685 |
| 12.13 | | 18 | 18 | 19.5 | | | 19.3 | 37 | | | | 863 |
| 16.15 | | 21.5 | 20 | 23 | | | 20.5 | 40.5 | 1.2 | 519 | 50 | |
| 22 | | 26.5 | 22 | 28.5 | | | 24.8 | 46.5 | | 680 | | |
| 28 | | 33.5 | 30 | 35 | | | 27.1 | 54 | | 1386 | | |
| 36 | | 42 | 35 | 44 | 6.2 | 7 | 33 | 63.5 | 1.4 | 792 | 20 | |
| 42 | | 48.5 | | 50.5 | | | 36 | 71 | | 1062 | | |
| 54.51 | | 60 | | 62 | | | 45 | 84.5 | | 72 | | 1 |
| 材質 | 磨鋼板 | | | | | | | | | | | |
| 備考 | | | | | | | | | | | | |

CH-□□-6.2 単位mm

| 呼称 | 記号 | A | B | C | D | P1 | P2 | L | t | 質量/袋 (g) | 入数/袋 (個) | |
|-----------|------|------|----|------|-----|----|------|------|-----|----------|----------|-----|
| CH- 6 | -6.2 | 11 | 14 | 12 | 6.2 | 7 | 14 | 28.5 | 0.8 | 350 | 100 | |
| 10 | -6.2 | 15.5 | 16 | 17 | | | 18 | 35 | | 1 | | 640 |
| 12.13-6.2 | | 18 | 18 | 19.5 | | | 19.3 | 37 | | | | 850 |
| 16.15-6.2 | | 21.5 | 20 | 23 | | | 20.5 | 40.5 | 1.2 | 530 | 50 | |
| 22 | -6.2 | 26.5 | 22 | 28.5 | | | 24.8 | 46.5 | | 680 | | |
| 28 | -6.2 | 33.5 | 30 | 35 | | | 27.1 | 54 | | 1358 | | |
| 材質 | 磨鋼板 | | | | | | | | | | | |
| 備考 | | | | | | | | | | | | |



CH
CD

FCD
FS

LS2A
PD

PZ