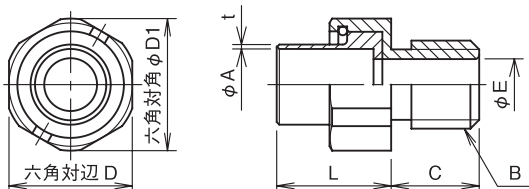
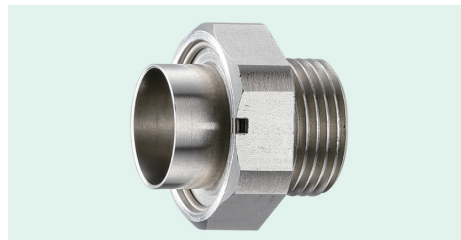


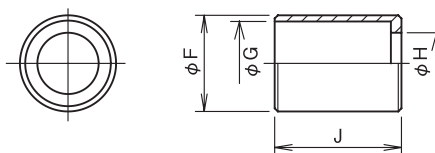
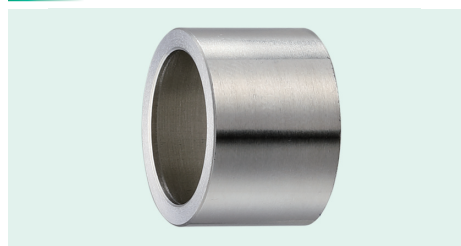
# LFF用コンネ LFS LFE

- LFSはフレキLFFと組み合わせるコンネで、LFEは端末処理に使用するカラーです。
- LFSはフリー回転機構ですから、LFF及びケーブルなどに負担が掛かりません。
- LFSには専用のロックナットLFS-L(別売品)があります。

## LFS



## LFE



LFS LFE 単位mm

呼称	記号	LFS									LFE				質量 (g)
		A	B	C	対辺 D	対辺 D2	E	L	t	質量 (g)	F	G	H	J	
4~6	4	6.1	M10 P1.5	10	14	15	6	13	0.5	9	7	6.1	3.8	12	0.9
4~6	5	7.1	M10 P1.5	10	14	15	6	13	0.5	8	8	7.1	4.8	12	1
4~6	6	8.1	M10 P1.5	10	14	15	6	13	0.5	8	9	8.1	5.8	12	1.2
7~10	7	9.1	M14 P1.5	10	21	23	10	14.5	0.6	21	10	9.1	6.8	13	1.5
7~10	8	10.1	M14 P1.5	10	21	23	10	14.5	0.6	20	11	10.1	7.8	13	1.6
7~10	9	11.1	M14 P1.5	10	21	23	10	14.5	0.6	20	12	11.1	8.8	13	1.8
7~10	10	12.6	M14 P1.5	10	21	23	10	14.5	0.6	19	13.5	12.6	9.8	13	2.2
11~15	11	13.6	M19 P1.5	10	26	28	15	14.5	0.6	29	14.5	13.6	10.8	13	2.2
11~15	12	14.6	M19 P1.5	10	26	28	15	14.5	0.6	29	15.5	14.6	11.8	13	2.4
11~15	13	15.6	M19 P1.5	10	26	28	15	14.5	0.6	27	16.5	15.6	12.8	13	2.6
11~15	14	17.1	M19 P1.5	10	26	28	15	14.5	0.6	27	18	17.1	13.8	13	2.9
11~15	15	18.1	M19 P1.5	10	26	28	15	14.5	0.6	25	19	18.1	14.8	13	3.3
16~20	16	19.1	M24 P1.5	10	30	32	20	16	0.6	39	20	19.1	15.8	14.5	4
16~20	17	20.1	M24 P1.5	10	30	32	20	16	0.6	37	21	20.1	16.8	14.5	4.9
16~20	18	21.1	M24 P1.5	10	30	32	20	16	0.6	36	22	21.1	17.8	14.5	4.3
16~20	19	22.1	M24 P1.5	10	30	32	20	16	0.6	35	23	22.1	18.8	14.5	4.5
16~20	20	23.1	M24 P1.5	10	30	32	20	16	0.6	34	24	23.1	19.8	14.5	4.3
材質	ステンレス														
備考															

- フレキ
- フレキ用コンネ
- 部品
- カルフレックス
- ハイフレックス
- その他フレキ



- LFF
- LFS**
- LFE**
- FAN
- FAG
- FAW
- STB
- SC
- SF
- SAF