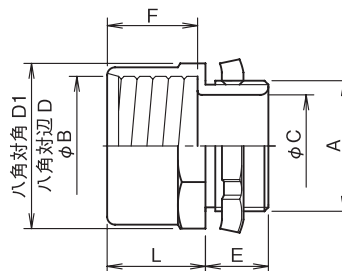


ストレートハイフコネク PS



- 制御盤類とハイフレックスPTを接続するストレートボックスコネクです。
- PSGに比べてコンパクトで、小さな取付穴で使用できます。



単位mm

呼称	記号	厚鋼ねじA			B	C	E	F	L	対辺 D	対角 D1	質量 (g)	入数/箱 (個)
		電線管 ねじ呼称	管用平行 ねじ呼称	推奨取付 穴径									
PS-10	CTG 16	G 1/2		21	14	15	14	16	21	27	29	50	25
12	CTG 16	G 1/2		21	16.8	15	14	19	21	27	29	52	25
15	CTG 16	G 1/2		21	19.7	15	14	19	21	27	29	34	25
17	CTG 16	G 1/2		21	22.4	15	14	19	21	27	29	44	25
24	CTG 22	G 3/4		27	29.4	20	14	19	21	35	37.5	66	16
30	CTG 28	G 1		34	35.7	26	16	23	25	42	45	90	9
38	CTG 36	G 1 1/4		42	43.6	35	16	27	29	50	54	136	9
50	CTG 54	G 2		60	55.6	52	20	27	29	68	73	218	4
63	CTG 70	G 2 1/2		76	70	63	25	35	42	90	97	616	2
76	CTG 82	G 3		88	83.6	75	30	36	42	100	107	918	1
材 質	本体：亜鉛合金ダイカスト、黒心可鍛鋳鉄、亜鉛合金鋳物												
備 考													

フレキ

フレキ用
コネク

部品

カルフレックス

ハイフレックス

その他
フレキ



PT
PTV

PSG
PLG

PS

PD
BP