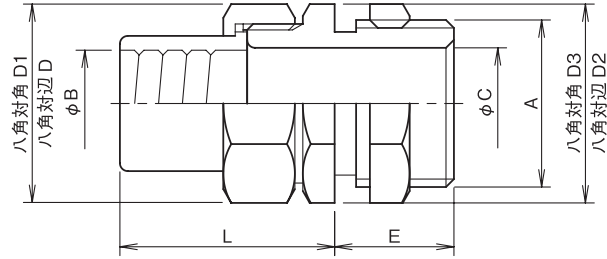
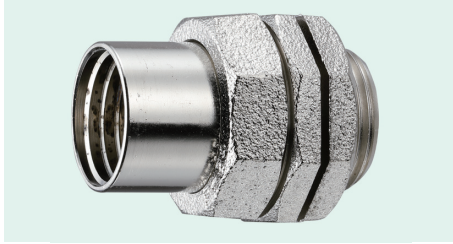


ストレートハイフコンネ PSG



- 制御盤類とハイフレックスPTを接続するストレートコンネです。
- 本体とキャップをカバーナットで締め付けるユニオン方式の採用で、施工作業が容易です。



単位mm

呼称	記号	厚鋼ねじA			B	C	E	L	対辺 D	対角 D1	対辺 D2	対角 D3	質量 (g)	入数/箱 (個)
		電線管 ねじ呼称	管用平行 ねじ呼称	推奨取付 穴径										
PSG-10	CTG 16	G 1/2	21	13.4	14	15	28	25	27	25	27	27	58	25
12	CTG 16	G 1/2	21	16.2	14	15	28	27	29	27	29	29	58	25
15	CTG 16	G 1/2	21	19.1	14.5	15	30	30	32	30	32	32	86	20
17	CTG 22	G 3/4	27	21.6	20	18	35	36	39	36	39	39	142	16
24	CTG 28	G 1	34	28.9	24	18	42.5	45	48	45	48	48	264	7
30	CTG 36	G 1 1/4	42	35	33	22	53	57	61	57	61	61	500	4
38	CTG 42	G 1 1/2	48	43	38	30	56	64	69	64	69	69	626	3
50	CTG 54	G 2	60	55	49	30	64	78	84	78	84	84	960	2
63	CTG 70	G 2 1/2	76	69.5	64	30	72	96	103	96	103	103	1548	1
76	CTG 82	G 3	88	83	76	30	77	108	116	108	116	116	1766	1
材 質	本体：亜鉛合金ダイカスト、黒心可鍛鋳鉄													
備 考														

フレキ

フレキ用
コンネ

部品

カルフレックス

ハイフレックス

その他
フレキ



PT
PTV

PSG
PLG

PS

PD
BP