

非防水型キャノンプラグ接続用ストレートコネ MSU

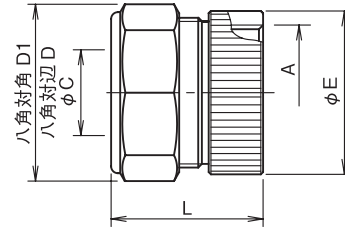
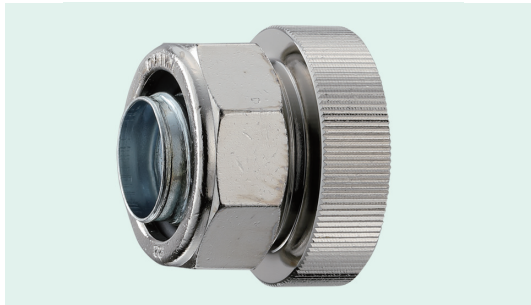
形状
ストレート

ニッケルめっき

オプション

・耐溶剤・耐熱・スプリング
・二重被覆(MSK)・二重被覆(MSE)

- 非防水型キャノンプラグとフレキを接続するストレートコネです。
- ※キャノンプラグは、防水・非防水でアメリカンユニファイねじが異なりますのでご注意ください。
- ※防水型のキャノンプラグを接続する場合はMSA (P33) をご使用ください。
- ※防水型のエンドベル付キャノンプラグを接続する場合はお問い合わせください。



単位mm

呼称	記号	アメリカンユニファイねじ A	内径 C	対辺 D	対角 D1	E	締付前長さ L	質量 (g)	入数/箱 (個)
MSU-10-12S		5/8 -24UNEF-2B	8.2	27	29	22	30.5	54	25
-14S		3/4 -20UNEF-2B	8.2	27	29	26	30.5	66	25
12-14S		3/4 -20UNEF-2B	10.7	27	29	26	31	61	25
-16 (16S)		7/8 -20UNEF-2B	10.7	27	29	29	31	63	25
-18		1 -20UNEF-2B	10.7	27	29	32	31	64	20
-20 (22)		1 3/16-18UNEF-2B	10.7	27	29	36	31	73	16
-24 (28)		1 7/16-18UNEF-2B	10.7	27	29	42	31	100	12
16-14S		3/4 -20UNEF-2B	14	32	34.5	26	33.5	76	20
-16 (16S)		7/8 -20UNEF-2B	14	32	34.5	29	33.5	80	20
-18		1 -20UNEF-2B	14	32	34.5	32	33.5	80	16
-20 (22)		1 3/16-18UNEF-2B	14	32	34.5	36	33.5	86	16
-24 (28)		1 7/16-18UNEF-2B	14	32	34.5	42	33.5	114	12
22-16 (16S)		7/8 -20UNEF-2B	18.9	36	39	29	33.5	82	16
-18		1 -20UNEF-2B	18.9	36	39	32	33.5	81	16
-20 (22)		1 3/16-18UNEF-2B	18.9	36	39	36	33.5	85	12
-24 (28)		1 7/16-18UNEF-2B	18.9	36	39	42	33.5	94	12
-32		1 3/4 -18UNS -2B	18.9	36	39	50	35.5	144	9
-36		2 -18UNS -2B	18.9	36	39	58	37	149	5
28-20 (22)		1 3/16-18UNEF-2B	24.5	46	50	36	36	139	9
-24 (28)		1 7/16-18UNEF-2B	24.5	46	50	42	36	135	9
-32		1 3/4 -18UNS -2B	24.5	46	50	50	38	160	9
-36		2 -18UNS -2B	24.5	46	50	58	40.5	194	6
36-24 (28)		1 7/16-18UNEF-2B	32	54	58.5	42	36.5	161	6
-32		1 3/4 -18UNS -2B	33.1	54	58.5	50	38.5	170	6
-36		2 -18UNS -2B	33.1	54	58.5	58	41	192	5
42-24 (28)		1 7/16-18UNEF-2B	32	60	65	42	39	196	5
-32		1 3/4 -18UNS -2B	38.1	60	65	50	41	194	5
-36		2 -18UNS -2B	38.1	60	65	58	43.5	232	5
-48		3 -16UN -2B	38.1	60	65	85	48	425	2
54-32		1 3/4 -18UNS -2B	41	75	81	50	43.5	321	4
-36		2 -18UNS -2B	46	75	81	58	45	341	4
-48		3 -16UN -2B	49.4	75	81	85	49.5	484	2
材 質	本体：黄銅棒								
備 考									

オプションの呼称についてはお問い合わせください。
呼称の表示方法は下記の通りです。

(例) MSU — 22 — 18
フレキの呼称 ———— キャノンプラグのシェル呼称

フレキ

フレキ用
コネ

部品

カルフレックス

ハイフレックス

その他
フレキ



MS

MA

MH

MS-F

MSN

MST
MAT

MSL
MAL
MHL

MSA

MAA

MSU

MSR
MAR

MS-M

MS-Pg

MAPL
MHPL

MSK
MAK

MSE
MAE

MS×F

MS×AY